

(69) 单色糙鸟蛤 *Trachycardium unicolor* (Sowerby, 1840) (图 94)

*Cardium unicolor* Sowerby: Hanley, 1843: 138, pl. 17, fig. 35; Reeve, 1845: sp. 88; Römer, 1869: 64, pl. 9, figs. 22–24; Prashad, 1932: 270.

*Trachycardium unicolor* (Sowerby): Wu, 1980: 122; Bernard *et al.*, 1993: 70.

*Trachycardium (Vasticardium) unicolor* (Sowerby): Habe, 1977: 165.

*Trachycardium arenicolum*: Xu, 1964: 86, pl. 1, fig. 10; 1997: 127 (non Reeve, 1845).

*Acrosterigma unicolor* (Sowerby): Lamprell *et* Whitehead, 1992: pl. 30, fig. 197.

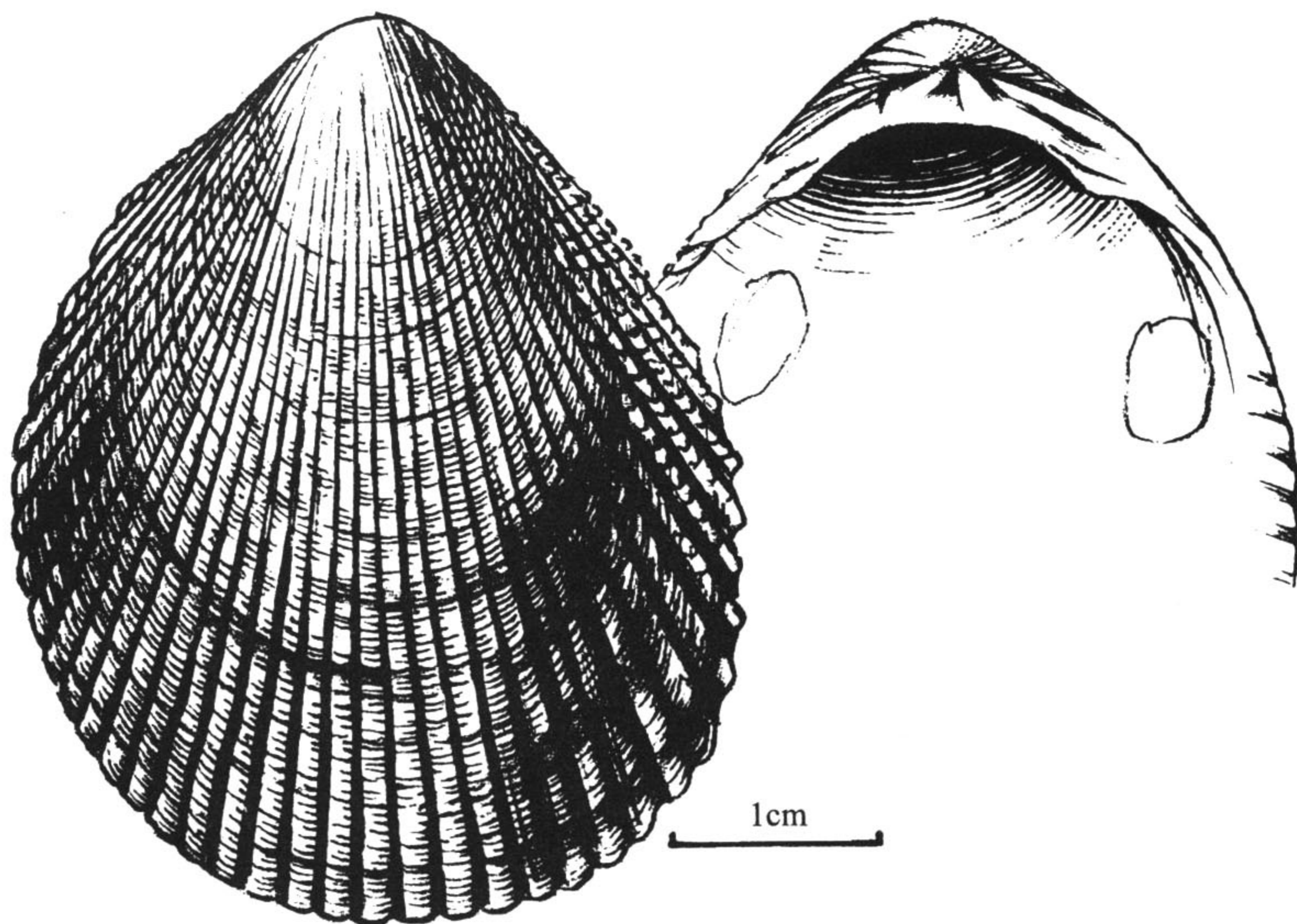


图 94 单色糙鸟蛤 *Trachycardium unicolor* (Sowerby)

**鉴别特征** 贝壳中等大，壳质坚厚，壳表面黄白色，杂有红色云斑；前后不对称，呈斜卵圆形；壳顶不前倾，也不后倾；前背缘短，微凸，前缘弧形，后背缘长，近直线形，贝壳向后腹缘延伸；壳表面前部 9 条放射肋上有比较明显的鳞片，后部的 8 条肋较低平，其上有齿状突起，中部的 29 条放射肋上的刻纹不明显，较光滑；肋间沟狭而浅。

壳内面白色；前、后闭壳肌痕均为椭圆形；外套线无窦。

铰合部短，弓形；左壳前侧齿大于后侧齿，前主齿大于后主齿。

**标本测量 (mm)**

壳长	壳高	壳宽
35.8	44.0	4.8 (左壳)

**标本采集地** 福建平潭 (图 88)，仅采到 1 片左壳。

**地理分布** 台湾和福建沿岸；日本，澳大利亚，菲律宾。

**生态习性** 发现于潮间带到水深 30m 处。